


# Lizenzkosten Wartungskosten Hotline



## DER BLICK FÜR'S WESENTLICHE



### Herausragende Software zu fairen Preisen.

#### Hilfreiche Profitipps für die Praxis

##### Wir sind überzeugt:

- Wettbewerb belebt das Geschäft
- Wettbewerb fördert die Kreativität
- Wettbewerb fördert faire Preise
- Wettbewerb ist die Grundvoraussetzung für einen funktionstüchtigen Markt
- Deshalb stellen wir uns gerne einem fairen Wettbewerb. Die COLLEGA-Kanzler® Software hält jedem Vergleich mit Bravur stand. Testen Sie unser Programm mit Hilfe der für Sie kostenlosen 40-Tage-Demoversion.
- Bei Kauf des Programms lassen sich die in der Testphase aufgenommenen Daten selbstverständlich übernehmen.

**Unser Ziel ist es, ein aus der Praxis für die Praxis entwickeltes leistungsfähiges Programm zu einem fairen Preis mit geringen Nebenkosten anzubieten.**

#### Lizenz

Der Lizenzpreis richtet sich nach der Zahl der im Programm angelegten Mitarbeiter. Ausgeschiedene Mitarbeiter werden bei der Preisfindung nicht berücksichtigt. Die Daten der ausgeschiedenen Mitarbeiter stehen dennoch für alle Funktionen zur Verfügung, z.B. Rechnung erstellen, betriebswirtschaftliche Auswertungen, Mehrjahresvergleiche, Mandantenrentabilität etc.

#### Wartung und Hotline

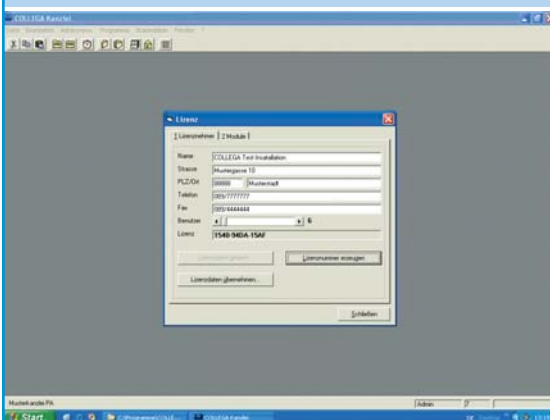
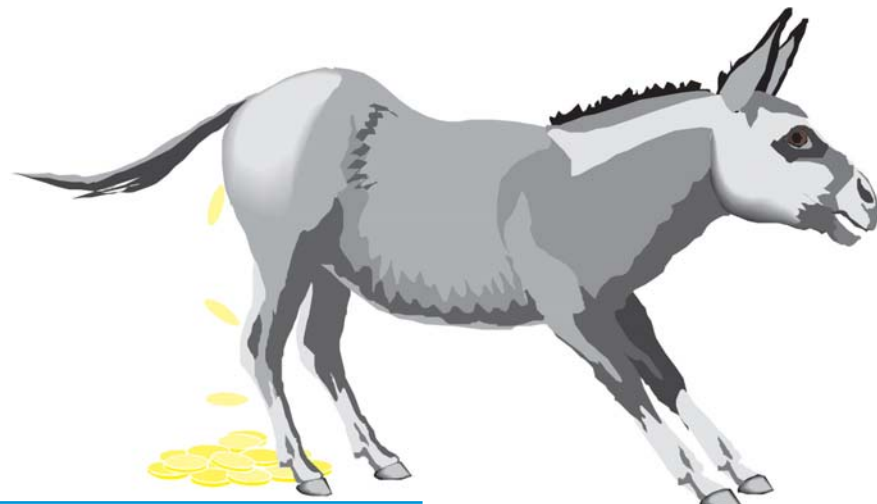
Das Programm wird nach dem Erwerb laufend gepflegt. Unter diesen Service fallen insbesondere Wünsche der Anwender und Anpassungen an Gesetzesänderungen. Für die regelmäßig erscheinenden zwei Updates pro Jahr und für die ganzjährig zur Verfügung stehende Hotline berechnen wir mlt. 1,5 % des Kaufpreis (Preisbeispiele siehe Rückseite).

#### Miete

Das Programm kann auch gemietet werden. Die monatliche Miete beträgt 2.42 % des jeweiligen Kaufpreises bei einer Laufzeit von 48 Monaten. Zusammen mit der Gebühr für Updates und Hotline von 1,5% investieren Sie also mtl. 3,92% des Kaufpreises.

#### Leasing

Die meisten Leasinggesellschaften ermöglichen es, aus dem Gesamtpreis einschließlich Schulungsaufwand ein Investitionspaket zu schnüren und hierüber einen Leasingvertrag abzuschließen. Evtl. erforderliche Hardware (z.B. Scanner) kann einbezogen werden. Unsere Erfahrung bei Leasingprojekten stellen wir Ihnen gerne zur Verfügung. Fragen Sie uns.



COLLEGA Preistabelle Kauf, alle Preise in €

<b>Kaufpreise zzgl. Wartung und Hotline</b>	<b>Grundlizenz und 1 Mitarbeiter</b>	<b>jeder weitere Mitarbeiter</b>
<b>A. VERSION Leistungen und Honorar</b>		
COLLEGA Zentrale Adressen Verwaltung	99,00	7,92
COLLEGA Leistungserfassung	249,50	19,96
COLLEGA Honorar	249,50	19,96
<b>Einmaliger Kaufpreis</b>	<b>598,00</b>	<b>47,80</b>
<b>Hotline und Wartung mtl. 1,5%</b>	<b>8,95</b>	<b>0,70</b>
<b>B. VERSION Leistungen und Honorar mit Auftragsverwaltung</b>		
COLLEGA Zentrale Adressen Verwaltung	99,00	7,92
COLLEGA Leistungserfassung	249,50	19,96
COLLEGA Honorar	249,50	19,96
COLLEGA Auftragsverwaltung	499,00	39,92
<b>Einmaliger Kaufpreis</b>	<b>1.097,00</b>	<b>87,75</b>
<b>Hotline und Wartung mtl. 1,5%</b>	<b>16,45</b>	<b>1,30</b>
<b>C. VERSION Dokumentenmanagement</b>		
COLLEGA Zentrale Adressen Verwaltung	99,00	7,92
COLLEGA Korrespondenz und Ämterstamm	399,00	31,92
COLLEGA Dokumentenverwaltung	499,00	39,92
<b>Einmaliger Kaufpreis</b>	<b>997,00</b>	<b>79,75</b>
<b>Hotline und Wartung mtl. 1,5%</b>	<b>14,95</b>	<b>1,20</b>
<b>D. Gesamtversion</b>		
COLLEGA Zentrale Adressen Verwaltung	99,00	7,92
COLLEGA Leistungserfassung	249,50	19,96
COLLEGA Honorar	249,50	19,96
COLLEGA Auftragsverwaltung	499,00	39,92
COLLEGA Korrespondenz und Ämterstamm	399,00	31,92
COLLEGA Dokumentenverwaltung	499,00	39,92
<b>Einmaliger Kaufpreis</b>	<b>1.995,00</b>	<b>155,00</b>
<b>Hotline und Wartung mtl. 1,5%</b>	<b>29,90</b>	<b>2,40</b>
Alle Preise zuzüglich Umsatzsteuer, derzeit 19%. Das Programm-Modul COLLEGA Zentrale Adressen Verwaltung muss bei jeder Kombination, auch bei späteren Erweiterungen, nur einmal gewählt werden. Stand 01.07.2009. Änderungen vorbehalten		

COLLEGA Preistabelle Miete, alle Preise in €

<b>Monatliche Miete inkl. Wartung und Hotline</b>	<b>Grundlizenz und 1 Mitarbeiter</b>	<b>jeder weitere Mitarbeiter</b>
<b>A. VERSION Leistungen und Honorar</b>		
COLLEGA Zentrale Adressen Verwaltung	3,90	0,31
COLLEGA Leistungserfassung	9,80	0,78
COLLEGA Honorar	9,80	0,78
<b>Mtl. Miete inkl. Hotline und Wartung</b>	<b>24,00</b>	<b>1,90</b>
<b>B. VERSION Leistungen und Honorar mit Auftragsverwaltung</b>		
COLLEGA Zentrale Adressen Verwaltung	3,90	0,31
COLLEGA Honorar	9,80	0,78
COLLEGA Leistungserfassung	9,80	0,78
COLLEGA Auftragsverwaltung	19,55	1,56
<b>Mtl. Miete inkl. Hotline und Wartung</b>	<b>43,00</b>	<b>3,40</b>
<b>C. VERSION Dokumentenmanagement</b>		
COLLEGA Zentrale Adressen Verwaltung	3,90	0,31
COLLEGA Korrespondenz und Ämterstamm	15,65	1,25
COLLEGA Dokumentenverwaltung	19,55	1,56
<b>Mtl. Miete inkl. Hotline und Wartung</b>	<b>39,00</b>	<b>3,10</b>
<b>D. Gesamtversion</b>		
COLLEGA Zentrale Adressen Verwaltung	3,90	0,31
COLLEGA Leistungserfassung	9,80	0,78
COLLEGA Honorar	9,80	0,78
COLLEGA Auftragsverwaltung	19,55	1,56
COLLEGA Korrespondenz und Ämterstamm	15,65	1,25
COLLEGA Dokumentenverwaltung	19,55	1,56
<b>Mtl. Miete inkl. Hotline und Wartung</b>	<b>78,00</b>	<b>6,00</b>
Alle Preise zuzüglich Umsatzsteuer, derzeit 19%. Das Programm-Modul COLLEGA Zentrale Adressen Verwaltung muss bei jeder Kombination, auch bei späteren Erweiterungen, nur einmal gewählt werden. Stand 01.07.2009. Änderungen vorbehalten		